

"EN VILLE SANS MA VOITURE ?"

Limoges : 22 septembre 2000

La qualité de l'air en quelques chiffres



Association Régionale pour la surveillance de la Qualité de l'Air en Limousin

15 Place Jourdan 87038 Limoges Cedex
Téléphone : 05 55 33 19 69 - Télécopie : 05 55 33 37 11
Serveur vocal : 05 55 33 46 76
Site internet : <http://www.arqal.asso.fr>

" EN VILLE SANS MA VOITURE ? " : 22 septembre 2000



La qualité de l'air en quelques chiffres

La ville de Limoges, officiellement partenaire de cette manifestation européenne a réservé quelques rues du centre ville aux véhicules propres (GPL, GNV, électriques...).

Dans le cadre de cette journée et pour sensibiliser le grand public, l'ARQAL a mis en place dans la rue Jean Jaurès (Limoges) son camion laboratoire ainsi qu'un stand présentant ses différentes actions.

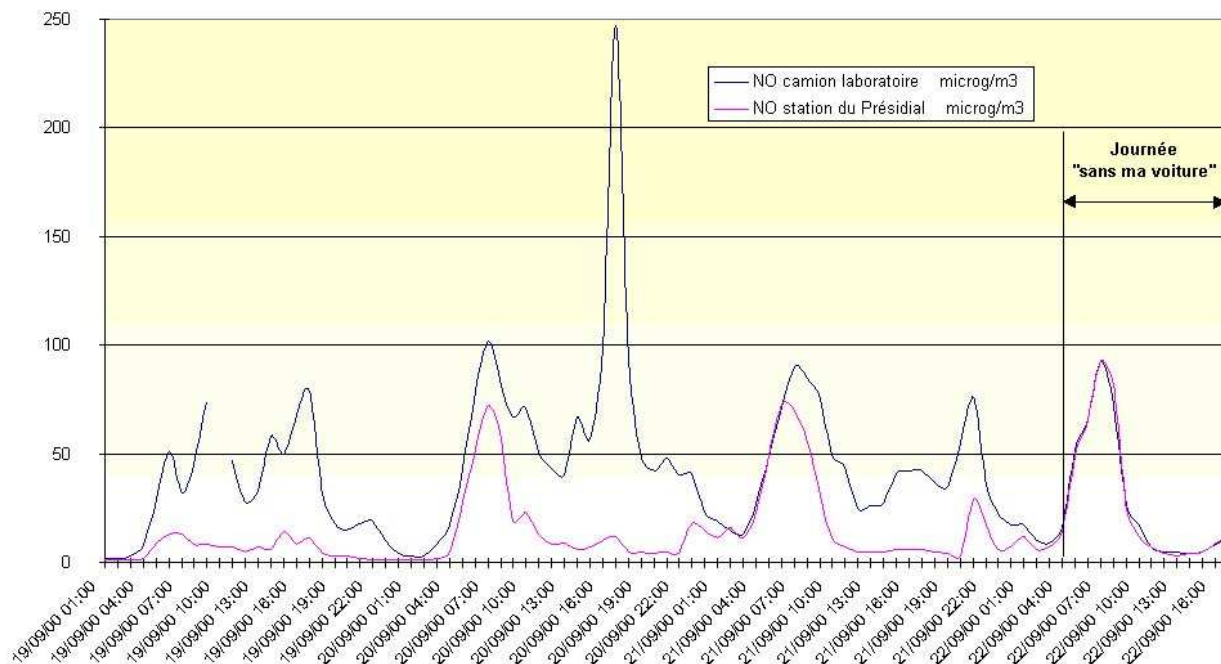
L'intérêt du camion laboratoire était de :

- mesurer en continu différents polluants atmosphériques :
 - * [Monoxyde d'azote NO](#)
 - * [Dioxyde d'azote NO2](#)
 - * [Monoxyde de carbone CO](#)
 - * [Particules en suspension PS](#)
- de permettre de nombreuses visites et de présenter le dispositif de surveillance régional
- de matérialiser les variations de concentration entre une journée ordinaire (présence de véhicules) et la journée du 22 septembre 2000. Pour cela le camion laboratoire positionné en bord de route quelques jours avant la manifestation, a permis d'obtenir des informations de proximité automobile. Les mesures disponibles ont été validées pour la période du mardi 19 au vendredi 22 septembre 2000.

Attention : Toutes les heures utilisées dans les tableaux et graphiques sont en heures TU (Temps Universel = Heure Locale - 2 en été).

Les comparaisons sont effectuées entre la [station du Présidial](#) et le [camion laboratoire](#).

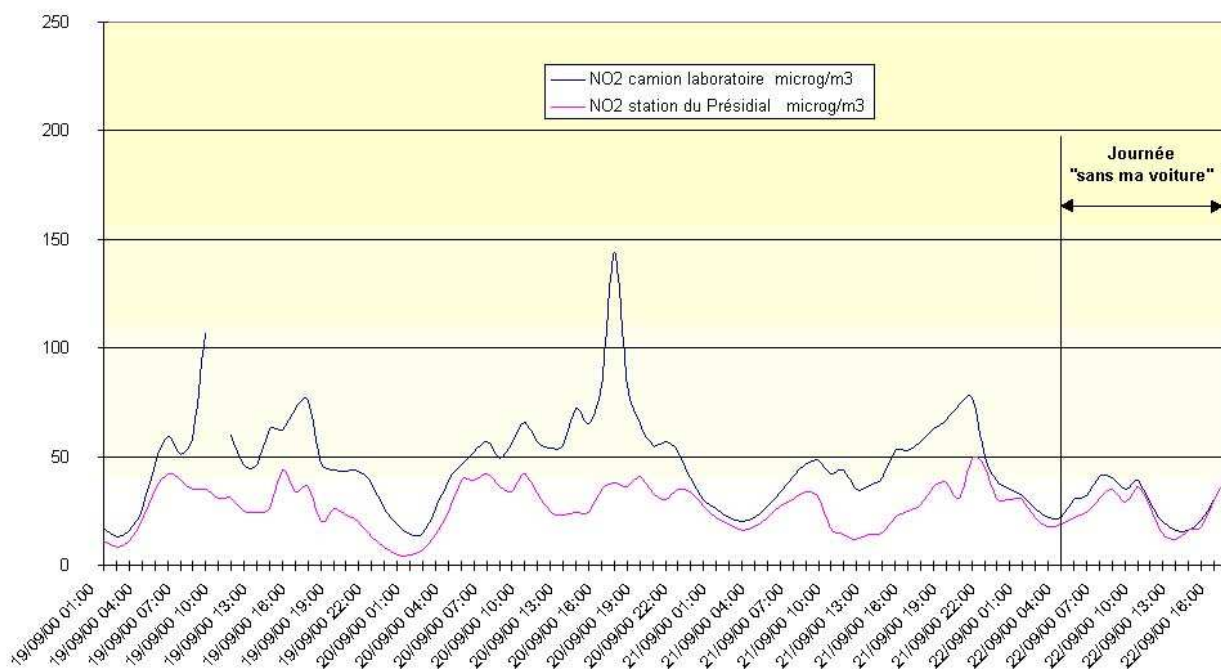
**Comparaison des concentrations en monoxyde d'azote (NO)
entre le Présidial (station de fond) et le camion laboratoire (proximité automobile)**



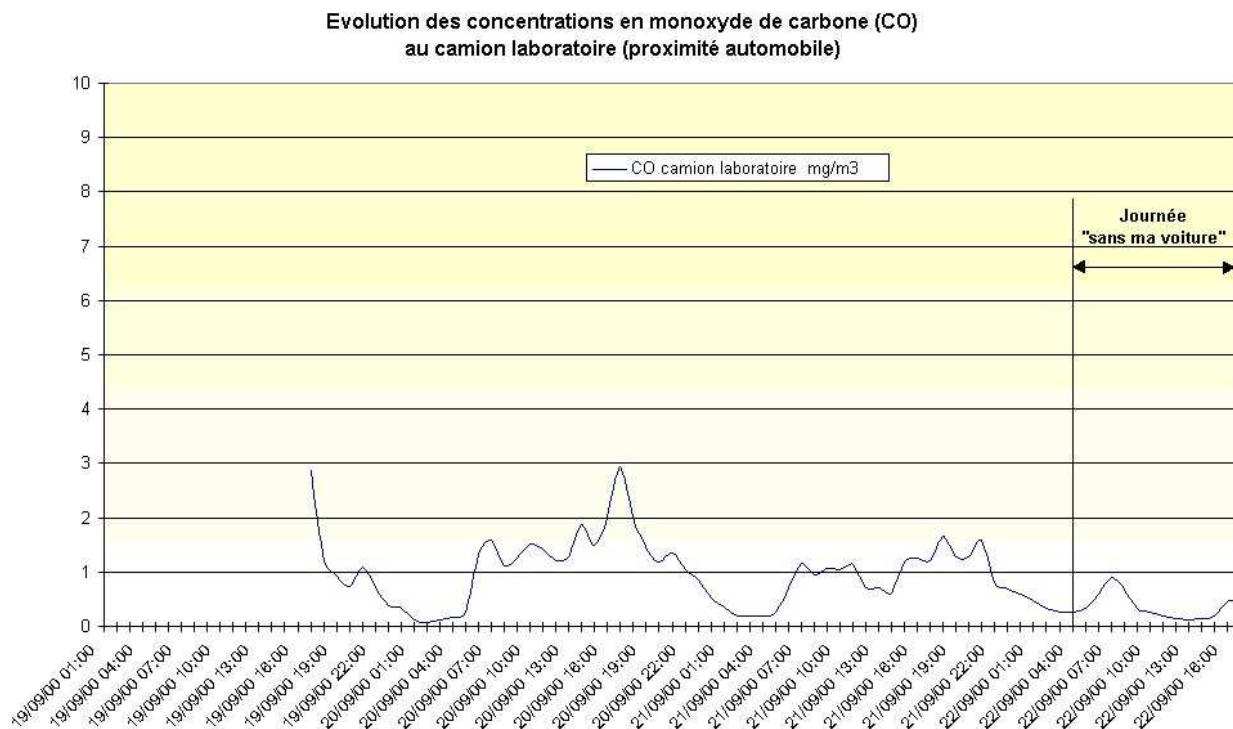
La variation entre une station de fond (Présidial) et une mesure de proximité automobile est significative.

Les périodes d'embauche et de débauches sont très marquées en période normale. Le 22 septembre, jour de la manifestation, a présenté des concentrations nettement plus faibles (cf tableau ci-après).

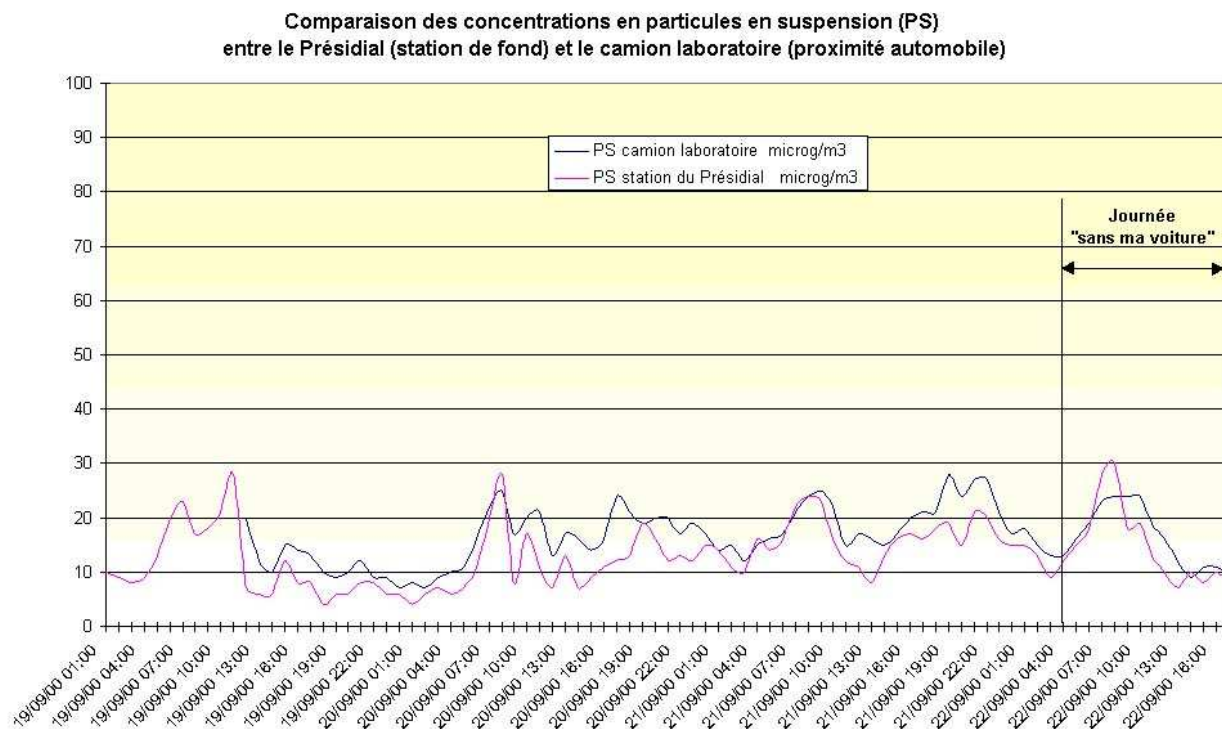
**Comparaison des concentrations en dioxyde d'azote (NO2)
entre le Présidial (station de fond) et le camion laboratoire (proximité automobile)**



Même si les concentrations demeurent plus faibles que pour le NO la variation reste significative. Le décalage entre les deux courbes durant la période du 19 au 21 septembre se comble lors de la journée du 22 septembre et traduit pour ce polluant le niveau de fond de la ville.



Le graphique du CO demeure très représentatif, les variations sont très marquées. La baisse du trafic automobile peut être remarquée lors du repas de midi. Il est à noter les faibles valeurs lors de la journée du 22 septembre.



La différence de concentration entre le camion laboratoire (proximité automobile) et la station du Présidial (station de fond) est moins marquée, mais cependant perceptible, que pour les autres polluants représentant typiquement la pollution automobile.

Les résultats en chiffres

NO						
Date **	Moyenne en microg/m3			Maximum en microg/m3		
	Camion	Présidial	Variation *	Camion	Présidial	Variation *
Mardi 19/09/00	33	6	458%	79	14	464%
Mercredi 20/09/00	58	15	280%	247	72	243%
Jeudi 21/09/00	43	20	119%	90	73	23%
Vendredi 22/09/00	24	23	6%	93	93	0%

NO2						
Date **	Moyenne en microg/m3			Maximum en microg/m3		
	Camion	Présidial	Variation *	Camion	Présidial	Variation *
Mardi 19/09/00	48	26	85%	107	44	143%
Mercredi 20/09/00	55	29	89%	144	42	243%
Jeudi 21/09/00	44	26	68%	77	49	57%
Vendredi 22/09/00	29	25	16%	41	40	3%

PS						
Date **	Moyenne en microg/m3			Maximum en microg/m3		
	Camion	Présidial	Variation *	Camion	Présidial	Variation *
Mardi 19/09/00	12	7	68%	20	12	67%
Mercredi 20/09/00	16	11	41%	25	28	-11%
Jeudi 21/09/00	19	16	22%	28	24	17%
Vendredi 22/09/00	16	14	14%	24	30	-20%

CO mesuré au camion laboratoire		
Date **	Moyenne en mg/m3	Maximum en mg/m3
Mercredi 20/09/00	1.17	2.94
Jeudi 21/09/00	0.86	1.67
Vendredi 22/09/00	0.37	0.91

* La variation représente le pourcentage d'évolution des concentrations mesurées au camion par rapport à celles mesurées au Présidial.

** Les mesures effectuées du mardi 19/09/00 au jeudi 21/09/00 sont sur une plage 0-24 heures TU alors que la journée du vendredi 22/09/00 va de 0 à 17 heures TU.

Les tableaux ci-dessus présentent les différents résultats obtenus lors des quatre jours de mesure.

Ils dégagent différents points notables :

- une nette évolution des concentrations en polluants pour les moyennes journalières et les maximums horaires (jusqu'à 464 % pour le NO et 243 % pour le NO₂) entre la station de fond et le camion laboratoire
- une baisse importante des concentrations lors de la journée sans voiture
- un comportement à l'identique entre la station de fond et la proximité automobile lors de la journée du 22 septembre 2000.

CONCLUSION

La qualité de l'air en l'absence de circulation automobile rue Jean Jaurès s'est nettement améliorée durant la journée du 22 septembre 2000 tout au moins pour l'air respiré sur les trottoirs de la rue concernée.

Compte tenu de la taille du périmètre réservé et du trafic automobile existant à proximité de la zone, il semble difficile de conclure à une évolution de la qualité de l'air globale sur la ville.