



Bilan du questionnaire : Qualité de l'air et information en Limousin

■ Les destinataires :

Les personnes exerçant leur activité au contact des personnes sensibles à la pollution atmosphérique et susceptibles de promouvoir l'information, au sein de la région.

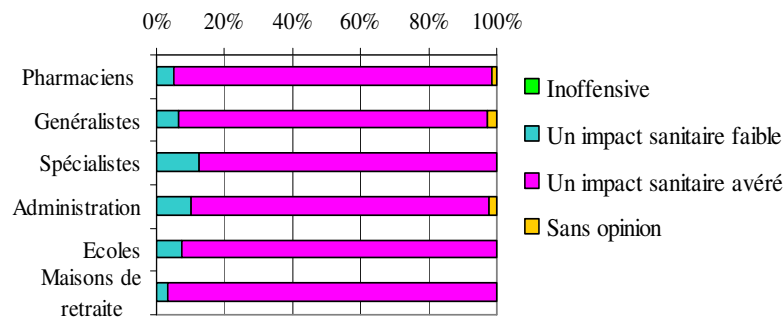
■ Quels professionnels ?

- les professionnels de santé (médecins généralistes et spécialistes, les pharmaciens d'officine,
- les directeurs d'écoles maternelles et primaires, les responsables de crèches,
- les responsables d'établissements d'hébergement pour personnes âgées
- les collectivités locales.

■ Nombre d'envois : 1520 questionnaires envoyés en Limousin, taux de réponse : 23 %

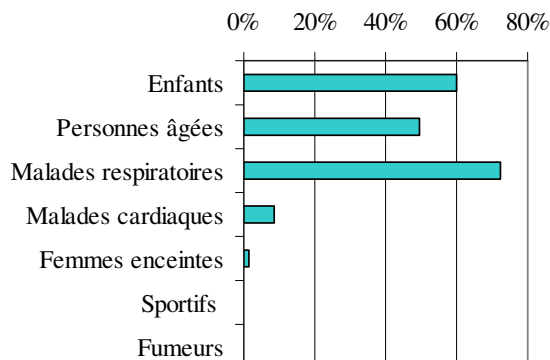
■ Les résultats:

■ Impact sanitaire de la pollution atmosphérique sur la santé ?



Les professionnels sont conscients des méfaits sur la santé d'un air de mauvaise qualité.

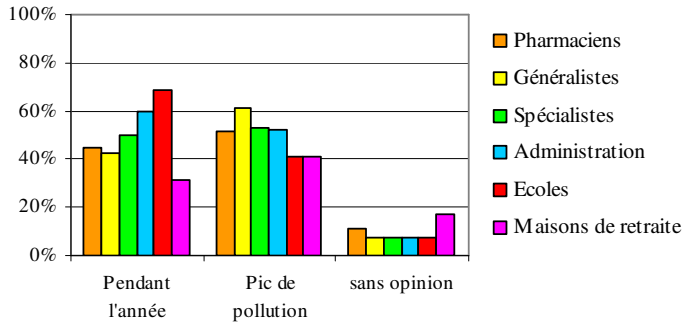
■ Qui sont les personnes sensibles ?



Très faibles pourcentages pour les femmes enceintes et les fumeurs (Phénomène sociétal ?)
Considérons-nous le sujet fumeur et non-fumeur comme égaux du point de vue de leur santé ?

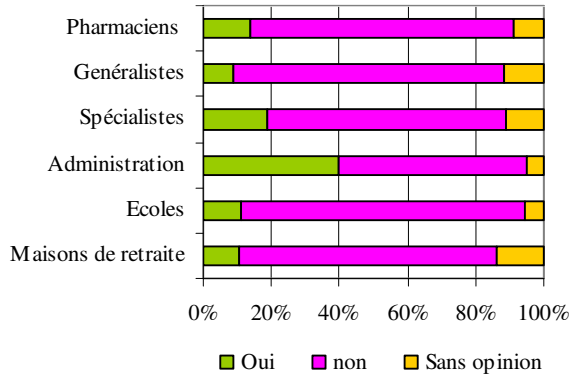


Besoin d'information du public



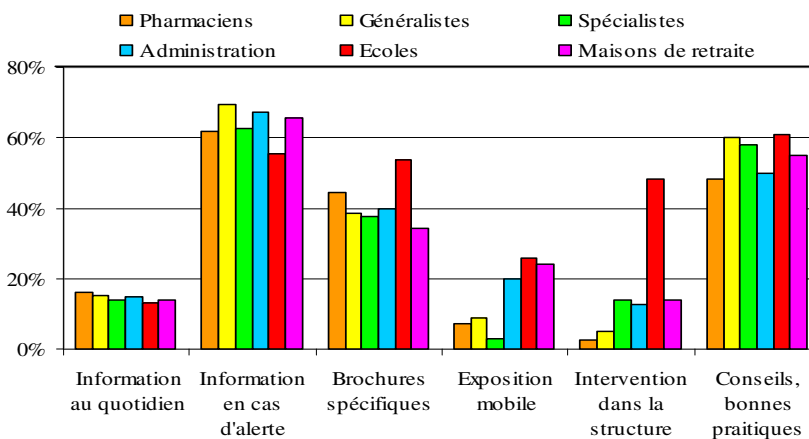
On note un besoin d'information du public, tant lors de pic de pollution que tout au long de l'année.

Les professionnels eux-même sont-ils suffisamment informés ?



L'enquête révèle également une carence informative des professionnels dans ce domaine

Quelles attentes ?



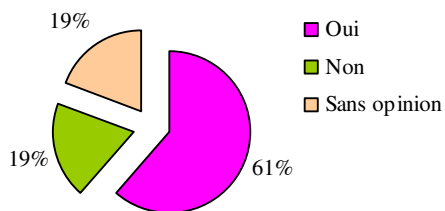
Besoins :

- information lors d'alerte,
- conseils et moyens de prévention.

Outils de communication :

- une brochure,
- des affiches, exposition,
- des interventions.

Volonté d'intégration d'un relais d'information au sein de l'activité exercée



Ce pourcentage dépeint une forte motivation et une volonté d'investissement de la part des professionnels interrogés.

Cette enquête a ainsi permis d'élaborer les fondements d'une communication sur la pollution de l'air et son impact sanitaire (notamment vers les personnes sensibles). Ainsi, la maquette d'une brochure et de panneaux d'affichage ont été conçues en tenant compte des besoins et des attentes de chacun. De plus, des démarches ont été engagées dans le dessein de mettre en place une formation dans ce domaine.